

lumbono

anders-echt. 100% D-esign.

lumbono GmbH

Wanneystrasse 11 | 82131 Stockdorf

A.Flötzingler +49.176.50149130

B.Drummer +49.176.49129779

www.lumbono.com

MONTAGE- UND BEDIENUNGSANLEITUNG:

lumbono Stehleuchte

1. ALLGEMEINE ANGABEN:

Vielen Dank, dass sie sich für ein **lumbono** -Produkt entschieden haben. **lumbono** steht für funktionelle, hochwertige Leuchten und Designobjekte "made in germany".

Ob ein einzelnes Designobjekt oder 1.000 Leuchten, jedes Stück ist stets handgearbeitet. Nachhaltige und ressourcenschonende Produktion ist für uns ebenso eine Selbstverständlichkeit, wie hoher Qualitätsanspruch und sorgfältiger Umgang mit allen Materialien.

Wir sehen es als Herausforderung, für Ideen unserer Kunden die jeweils passende Umsetzung zu finden und entwickeln neue Produkte stets in partnerschaftlicher Zusammenarbeit.

Produkte mit ökologischer und sozialer Verantwortung herzustellen, von denen wir selbst hundertprozentig überzeugt sind, sehen wir bei unserer Arbeit als größten Gewinn.

lumbono produziert ausschließlich im Inland, jeden unserer Lieferanten und Partner kennen wir persönlich. Alle Kollektionen sind exklusiv und können nur bei **lumbono** selbst oder seinen Partnern bestellt werden.

Lesen Sie vor der Montage und dem Betrieb der Leuchte diese Anleitung sorgfältig durch, und beachten Sie unbedingt die Sicherheitshinweise!

2. SICHERHEITSHINWEISE:

Diese Leuchte ist nicht Staub- und Wassergeschützt. Wählen Sie den Einsatzort der Leuchte so, dass kein Wasser oder andere Flüssigkeiten in das Leuchtengehäuse eindringen können.

Halten Sie während des Betriebes leicht entflammbare Mittel und Gegenstände, insbesondere Bettzeug von der Leuchte und dem Lichtkegel entfernt. Decken Sie die Leuchte nicht ab. Lassen Sie die Leuchte niemals unbeaufsichtigt eingeschaltet.

Achten Sie in regelmäßigen Abständen darauf, dass die Leuchte nicht durch unsachgemäße Anwendung beschädigt wurde. Sollte eine Beschädigung entstanden sein, muss Leuchte zur Reparatur zurück in unser Werk gesandt werden.

3. ALLGEMEINE HINWEISE:

Bitte überprüfen Sie nach dem Auspacken Ihrer Leuchte den einwandfreien Zustand und den Lieferumfang. Sollten Sie Beschädigungen oder Unvollständigkeit beim Lieferumfang feststellen, müssen diese unverzüglich gemeldet werden, um eventuelle Garantieansprüche geltend zu machen. Beschädigte Leuchten oder Komponenten dürfen keinesfalls in Betrieb genommen werden!

Die Hinweise der Montage- und Betriebsanleitung sind vor der ersten Inbetriebnahme zu beachten! Im Zuge der Produktverbesserung behalten wir uns technische Änderungen vor. Bei fehlerhafter Installation bzw. Eingriff in das Gerät erlischt der Garantieanspruch! Für Schäden die auf Grund der Nichtbeachtung dieser Montage- / Betriebsanleitung entstehen, übernehmen wir keine Haftung.

Generell sind nur Originalersatzteile zu verwenden!

Montage darf nur von fachkundigem Personal durchgeführt werden. Bei falscher Montage übernehmen wir keine Haftung.

Module, Leuchten, Verpackungsmaterialien und Batterien sind gemäß den Bestimmungen zu entsorgen!

Pflegehinweis: Schirm und Gestell trocken abstauben. Das gewachste Stahlgestell kann mit der Zeit Roststellen aufweisen, was ausdrücklich erwünscht ist und für eine besondere Patina sorgt. Vorsicht, Rost kann Flecken auf Kleidung und Möbeln verursachen.

4. PRODUKTBESCHREIBUNG:

Material: 100% Shellfoot-Segel / Eisendraht / Kunststoff

Produktmaße Schirm: D / H: 500mm / 400mm

Gestell: 4mm Stahl, je nach Ausführung, pulverbeschichtet oder gewachst

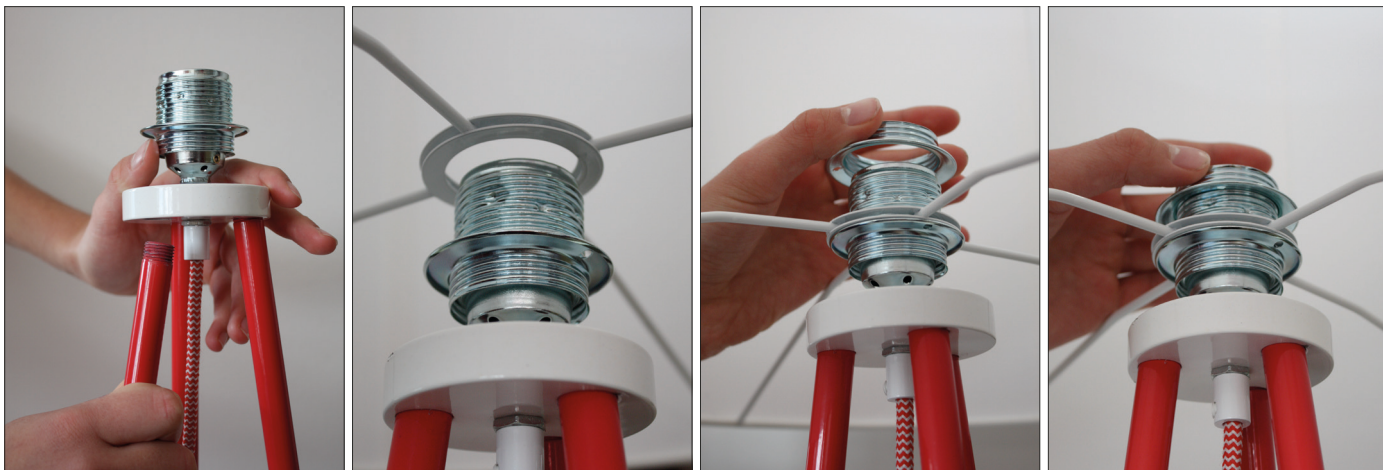
Produktmaße Gestell: Ø = 15mm Präzisionsrohrbeine H: 1300mm

Anschlüsse: Steckerzuleitung / 3 Meter Textilkabel / Schukostecker / Fußschalter

Technische Informationen: Fassung 1 x E27

Leuchtmittel: Nur LED (Im Lieferumfang nicht enthalten) Wir empfehlen für diese Leuchte die LED - Birne - klar von Carus

5. MONTAGEANLEITUNG:



Drehen Sie die drei Beine mit der Gewindeseite leicht schräg in die vorgesehenen Gewindeöffnungen der Trägerplatte, bis das Gestell sicher und stabil steht.

Schrauben Sie nun den oberen Gewinding der Fassung gegen den Uhrzeigersinn ab. Danach stülpen Sie den in der Mitte angebrachten Ring des Lampenschirmgestells über die Fassung. Nun schrauben Sie den abgenommenen Gewinding im Uhrzeigersinn auf die Fassung, bis der Ring fest sitzt.

Achtung! Nicht zu fest anschrauben, da der Gewinding sonst beschädigt werden könnte. Zum Schluss kann die LED-Birne eingesetzt und der Stecker in die Steckdose gesteckt werden. Die Stehleuchte ist nun einsatzbereit und kann mit dem Fußschalter ein- und ausgeschaltet werden.

